



**LED-AUSSENBELEUCHTUNG**

**Eco StreetLine | Square  
LED-Mastaufsatzleuchte**





# Richtungsweisend, weil modular.

## Fakten und Daten



Mastaufsatzleuchte der Eco StreetLine Familie mit vier autarken LED-Modulen, abgestimmt auf die Lichtklassen S4 – S6. Komplett vormontiert mit Anschlusskabeln und Modulen.

Nachhaltiges Konzept mit Technologie-Gewährleistung im zeitlosen Gehäuse. Beim Austausch der Module immer auf dem neuesten Stand der Technik.

Durch zwei Modultypen mit asymmetrischer Lichtverteilung und Auswahl der Einbaueinrichtung im Leuchtengehäuse können bedarfsorientiert verschiedene Lichtverteilungen erzeugt werden. Reduktion auf 50 % Leistungsaufnahme und Lichtstärke über zweite Versorgungsleitung schaltbar.

### Die Vorteile von Eco StreetLine | Square:

- Modulares LED-System mit integrierter Elektronik
- Technologie-Gewährleistung
- 5 Jahre Gewährleistung auf LED-Module
- Durchschnittliche Lebensdauer > 12 Jahre (50.000 Stunden)
- Mindestens 20 Jahre Ersatzteilverfügbarkeit
- Modulare Lichtverteilung
- Komplett vormontiert mit Anschlusskabeln und Modulen
- Nachtabsenkung um 50 %
- Eingebauter Überhitzungsschutz
- Wartungsoptimiertes Design



ELEKTRIK	
Lampentyp	4 Module mit jeweils 8 LEDs
Vorschaltgerät	elektronisch im Modul integriert
Ansteuerung	2-Pegelbetrieb über zwei Versorgungsleitungen (100 % / 50 % Reduktion)
Netzanschluss	100 V – 240 V / 50 – 60 Hz
Schutzklasse	SK II
Systemleistung	ca. 24 W (4 x Modul 400) 40 W (4 x Modul 600) 52 W (4 x Modul 800) 68 W (4 x Modul 1.200)
Leistungsfaktor	≥ 0,95
Überspannungsfestigkeit	6 kV
Stromfestigkeit	2,5 kA
Kabel	Wahlweise mit montierten Anschlusskabel in verschiedenen Längen oder ohne Kabel

WEITERE DATEN	
Abmessungen (L x B x H)	700 x 700 x 500 mm
Gewicht	15,5 kg
Materialien	Gehäusewanne und Leuchtenfuß aus Aluminiumdruckguss, Gehäusestreben aus Aluminiumstrangpressprofilen, lackiert
Mastanschluss	76 mm Zopfmaß
Windangriffsfläche	FW = 0,15 m <sup>2</sup>
Umgebungstemperatur	von -40 °C bis +55 °C
Schlagfestigkeit	IK04, optional IK06 und IK08



LICHTTECHNIK	
Effektiver Systemlichtstrom	1.520 lm (4 x Modul 400) 2.480 lm (4 x Modul 600) 3.200 lm (4 x Modul 800) 5.000 lm (4 x Modul 1.200)
Lichtstromrückgang	> 80 % Restlichtstrom nach 50.000 Betriebsstunden
Farbtemperatur / Farbwiedergabeindex	ca. 4300 K neutralweiß / CRI typ. 70 ca. 5300 K kaltweiß / CRI typ. 65
Optik	LED-Vorsatzlinsen aus PMMA, teilmattierte Abschlusscheibe aus PMMA

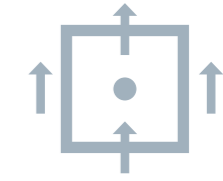
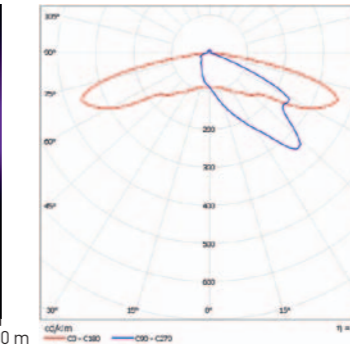
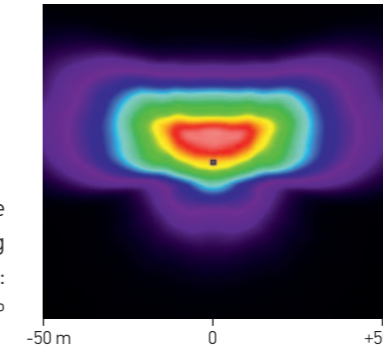
Alle Leistungsparameter beziehen sich auf 25 °C Umgebungstemperatur.

## Lichtverteilungen

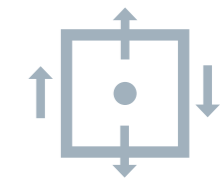
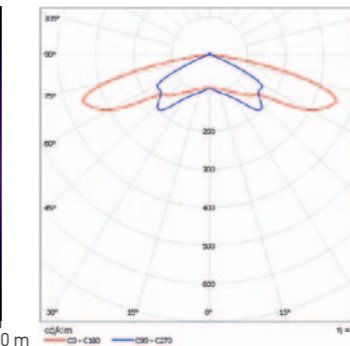
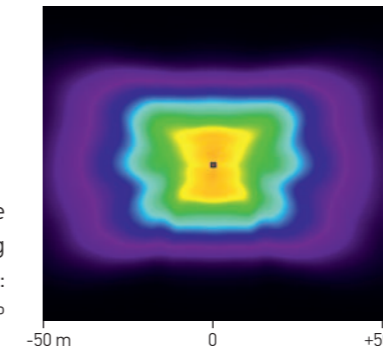
Beispiel S-Optik, 40 W, 2480 lm, Lichtpunkthöhe: 5 m



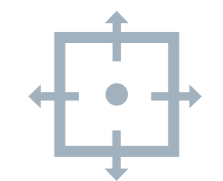
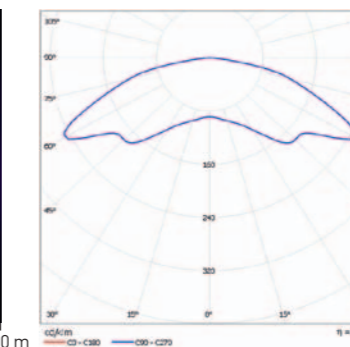
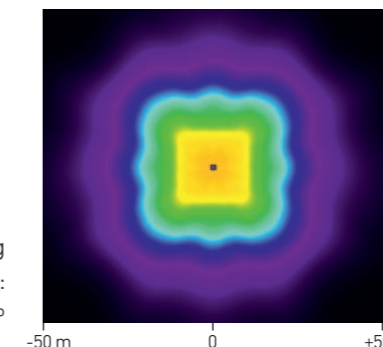
Asymmetrische Rechteckverteilung  
Lichtausrichtung:  
4 x 0°



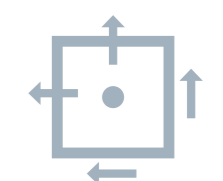
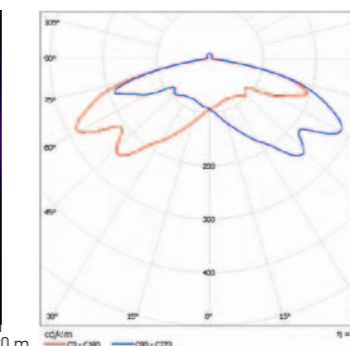
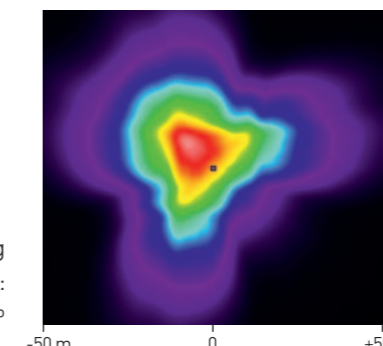
Symmetrische Rechteckverteilung  
Lichtausrichtung:  
2 x 0° + 2 x 180°



Quadratverteilung  
Lichtausrichtung:  
0° + 90° + 180° + 270°



Eckverteilung  
Lichtausrichtung:  
2 x 0° + 2 x 90°



Dargestellt sind nur Basislichtverteilungen, weitere Varianten sind möglich. Technische Änderungen vorbehalten. Stand 06/2011.

**HELLA KGaA Hueck & Co.**

Vertrieb HELLA INDUSTRIES

Rixbecker Straße 75

59552 Lippstadt /Germany

Tel. +49 2941 38-31230

Fax +49 2941 38-47 31230

streetline@hella.com

www.hella.com/ecostreetline

© HELLA KGaA Hueck & Co., Lippstadt

923 999 029 - 287 KB/08.11/5.0

Printed in Germany

**HELLA INDUSTRIES**

Straßenbeleuchtung

Innenbeleuchtung

Flughafenbefeuerung

Personenzählgeräte

Weitere Informationen finden Sie unter:

[www.hella.de](http://www.hella.de)